

## MONTAGEANLEITUNG

Um die Zwiebelringe abzutrennen, werden die Ringe mit der Hand oder einem Schraubenzieher nach hinten durchgedrückt und mit einem scharfen Messer eingeschnitten, anschließend kann der Ring mit der Hand abgezogen werden.



Varia 1.5 DN 100



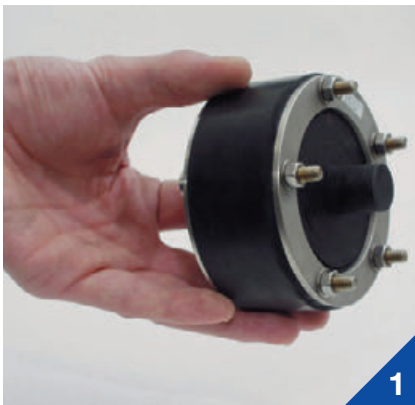
Varia 1.5 mit Großflansch DN 100



Varia 1.0 geteilt



Varia DN 150



1

Mittleren Stopfen herausdrücken.



2

Lamelle mit der Hand/  
Schraubenzieher...



3

... nach hinten durchdrücken



4

Resthaut leicht einschneiden ...



5

... und Lamellen abziehen

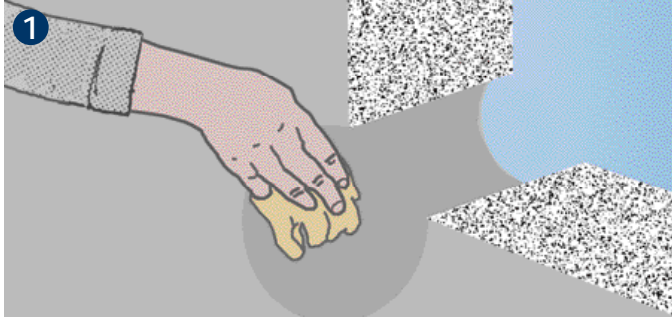
### Beispiel:

Für ein Mediumrohr DA 32 mm werden (1) der innere Kern (20 mm) und drei weitere Ringe (2-5) zu je 5 mm entfernt.

Die neue Öffnung von 35 mm passt nun optimal für das Mediumrohr mit 32 mm.

Die Montage der vorbereiteten Varia Dichtungen gemäß der Montageanleitung Ringraumdichtung Kompakt!

## MONTAGEANLEITUNG



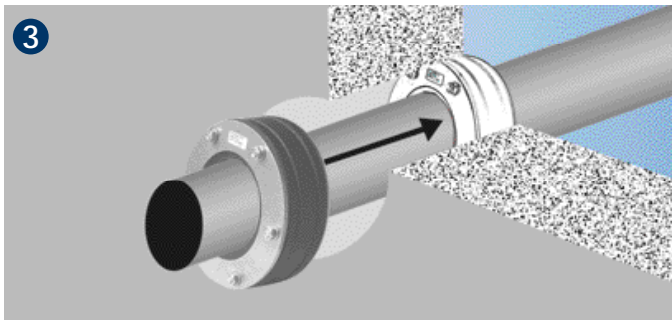
Futterrohr/Kernbohrung und Medienleitung reinigen.

Um eine geeignete Dichtfläche herzustellen, empfehlen wir Kernbohrungen mit PSI KB-Epoxidharz zu beschichten. Dies dient dazu, den Beton zu schützen und eventuelle Lunker/Riefen zu glätten.



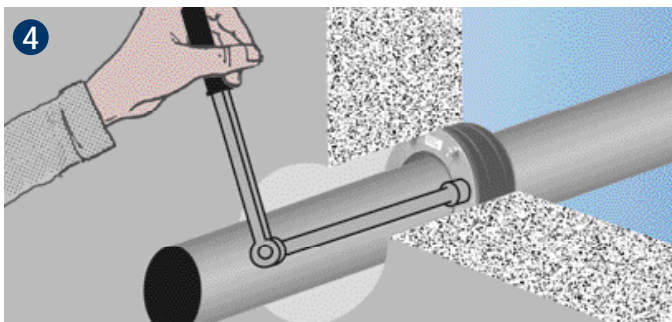
Überprüfen der Futterrohr-/Kernbohrungsdurchmesser und Medienleitungsdurchmesser mit den Angaben auf dem Dichtungssatz.

PSI Ringraumdichtung Kompakt in das Futterrohr bzw. die Kernbohrung wandbündig einsetzen und die Medienleitung durchführen. Es ist darauf zu achten, dass der Dichtungseinsatz auf der Gebäudeaußenseite angebracht wird. Dabei sollten die Muttern möglichst nach innen zeigen, um für ein eventuelles Nachziehen zugänglich zu sein.



Für eine nachträgliche Montage steht die geteilte PSI Ringraumdichtung Kompakt zur Verfügung.

Ziehen Sie die Muttern einige Umdrehungen im Uhrzeigersinn an. Wiederholen Sie den Vorgang ungefähr 2 - 3 mal, höchstens bis der max. Drehmoment (s. Tabelle unten) erreicht ist.



### Was ist zu beachten?

- Die PSI Kompaktdichtung ist kein Festpunkt oder Rohrlager.
- Die Medienleitungen sind zu zentrieren und abzustützen.
- Bei besonders dünnwandigen Kunststoffrohren wie z. B. flexiblen Mantel- und Wellrohren empfehlen wir die jeweiligen max. Drehmomente zu reduzieren. (s. Tabelle unten)
- Für lange Spannwege werden zusätzlich 6-kant Steckschlüssel-Einsätze in langer Ausführung zur Montage benötigt.

Muttern	Max. Drehmoment	Max. Drehmoment bei dünnwandigen Kunststoffrohren
M 6	5 Nm	5 Nm
M 8	10 Nm bei Standarddichtung (Shore 43 ± 5)	8 Nm bei Standarddichtung (Shore 43 ± 5)
	20 Nm bei Sonderdichtungen (Shore 50 ± 5)	15 Nm bei Sonderdichtungen (Shore 50 ± 5)
M 10	30 Nm	22 Nm
M 12	35 Nm	25 Nm

