

PSI COMPAKT WR SUPER SOFT

ABDICHTUNG FLEXIBLER WELL-, KABEL- UND INSTALLATIONSROHRE

GAS- UND DRUCKWASSERDICHT
BIS 1,0 BAR

DOPPELTE GUMMIDICHTRINGE
AUS EXTRA WEICHEM EPDM

SICHERE ABDICHTUNG AUCH BEI
DÜNNWANDIGEN ROHRARTEN



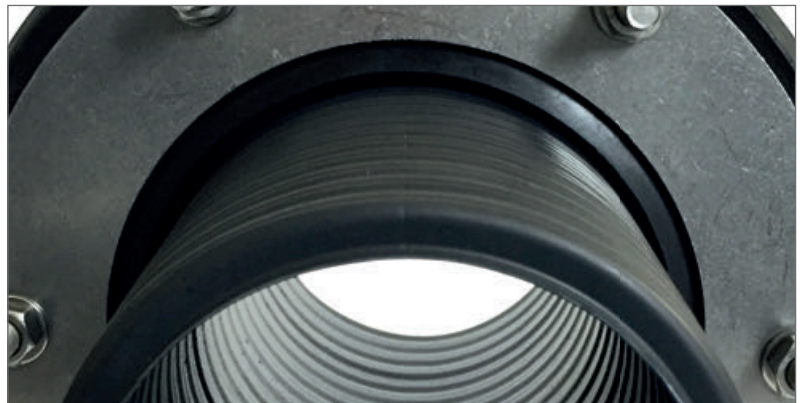
ALLGEMEINE INFORMATIONEN

Die PSI Kompakt WR Super Soft wurde speziell entwickelt um Wanddurchführungen von flexiblen Well-, Kabel- und Installationsrohren sicher, gegen nicht drückendes und drückendes Wasser abzudichten.

Die speziell angepassten, doppelten Gummidichtringe aus einer weichen EPDM Gummimischung, ermöglichen eine sichere Abdichtung einer Wanddurchführung auch bei besonders dünnwandigen Rohrtypen. Durch eine Gesamtgummibreite von 80 mm liegt die Dichtung auf einer besonders großen Oberfläche des Rohres auf und sorgt so für eine geringe Oberflächenpressung auf das Rohr.

PSI Kompakt WR Super Soft	
Druckplattenmaterial	V2A / S304
Geschlossen	Standard
Geteilt	auf Anfrage
Druckdicht	1,0 bar
Gummidicke	2 x 40 mm
Gummimaterial	EPDM
Farbe Dichtgummis	schwarz
Farbe Trenngummi	Silikon-Blau
UV-Beständigkeit	gut
Temperaturbereich	-30 °C bis +120°C
Härte, Shore A	35° +- 5

Kernbohrung bzw. ID Futterrohr	AD Rohr
100	36 - 46
100	46 - 56
100	55 - 65
150	69 - 78
150	85 - 94
150	98 - 110
200	108 - 115
200	119 - 128
200	150 - 160
250	156 - 165



ID=Innendurchmesser, AD = Außendurchmesser;
Maße in mm (alle Angaben ohne Gewähr)

MONTAGEHINWEIS

1. Futterrohr/Kernbohrung und Medienleitung reinigen.
2. Überprüfen des Futterrohr-/Kernbohrungs-/ Medienrohrdurchmessers mit den Angaben auf dem Dichtungseinsatz.
3. PSI Ringraumdichtung in das Futterrohr bzw. die Kernbohrung wandbündig einsetzen und die Medienleitung durchführen. Es ist darauf zu achten, dass der Dichtungseinsatz auf der Gebäudeaußenseite angebracht wird. Dabei sollten die Muttern möglichst nach Innen zeigen, um für ein eventuelles Nachziehen zugänglich zu sein.
4. Die Muttern in 2-3 Durchgängen im Uhrzeigersinn anziehen, bis der maximale Drehmoment erreicht ist.

WAS IST ZU BEACHTEN:

- PSI Kompaktdichtungen sind kein Festlager oder Rohrlager.
- Die Medienleitungen sind zu zentrieren und abzustützen. (Die Installations- und Verlegevorgaben des Rohrherstellers sind zu beachten)
- Eine Kernbohrung sollte mit einem Beschichtungssystem versehen werden, um eine glatte, lunker- und riefenfreie Oberfläche zu schaffen und den Beton zu versiegeln.
- Für lange Spannwege werden zusätzlich Sechskant Steckschlüssel-Einsätze in langer Ausführung benötigt.



Vertrieb in Österreich:
BAMMER Handels GmbH
Armaturen und Pipelinezubehör

Linzer Strasse 89-91
A-3003 Gablitz

Tel.: +43(0)2231/62640-0
Fax: +43(0)2231/62640-50
office@bammer-gmbh.at
www.bammer-gmbh.at