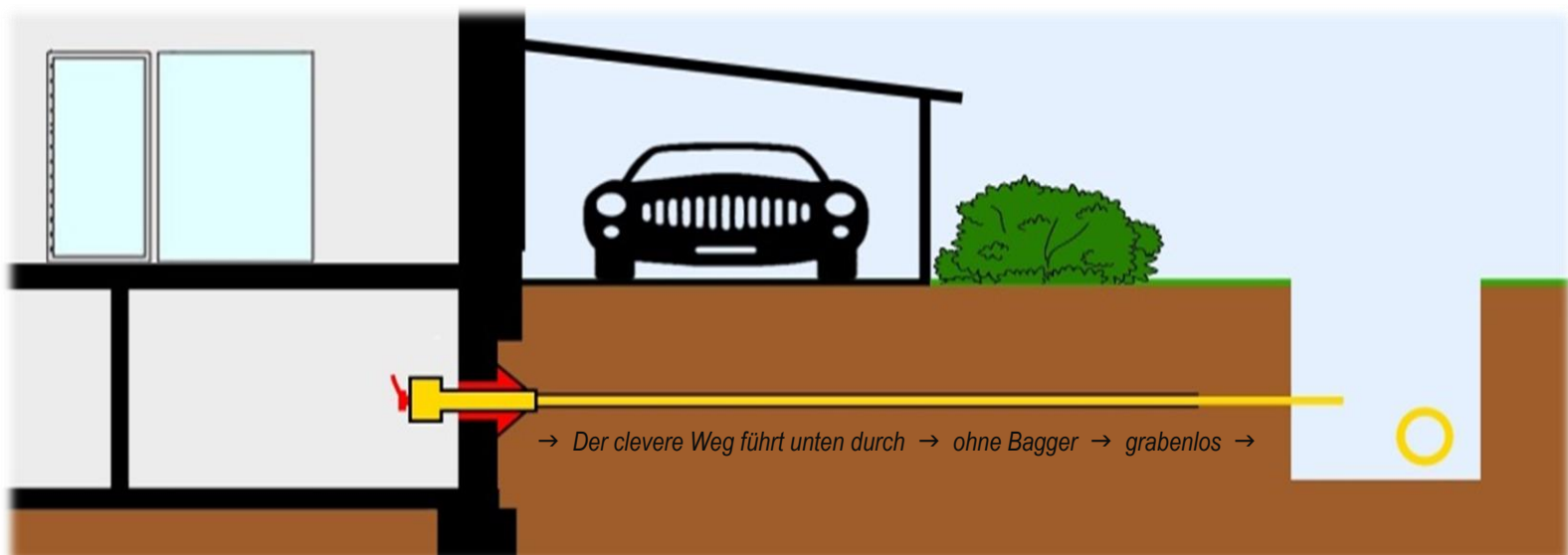


SCHUCK DICHTSCHIRM FÜR GRABENLOSE HAUSANSCHLÜSSE

Zum sicheren Einbau von Hauseinführungen mit Schuck Beto-Fix Plus

Mit dem Schuck Dichtschirm für grabenlose Hausanschlüsse lassen sich Schuck Hauseinführungen in eine Wand eingießen, ohne dass vor dem Gebäude aufgegraben werden muss.

Das grabenlose Komplettsystem, passend für alle Medien: Gas, Wasser, Strom - jeweils auch in Verbindung mit Glasfaser.



DAS SYSTEM IM ÜBERBLICK

Der Schuck Dichtschirm wurde speziell entwickelt um grabenlose Hausanschlüsse mit dem bewährten Schuck Beto-Fix Plus einfach, schnell und sicher zu erstellen.

Die Tiefbauarbeiten beschränken sich auf ein Kopfloch an der Hauptleitung, während der restliche Trassenverlauf unangetastet bleibt.

Zeit- und Kosteneinsparungen ergeben sich automatisch bei diesem System.

Bei Hausbesitzern trifft das grabenlose Bauverfahren auf große Zustimmung. Ungewünschte Eingriffe in den Bestand sind vermeidbar, die Wiederherstellungskosten für die Oberfläche entfallen in weiten Teilen der Trasse komplett.

Der Hausanschluss wird in der gewohnt hohen Qualität mit Schuck Beto-Fix Plus befestigt und abgedichtet.

DAS ZUBEHÖR

Damit sich der Dichtschirm an der Gebäudeaussenseite frei entfalten kann, wird durch die Kernbohrung hindurch das Erdreich außerhalb der Kernbohrung in einem definierten Bereich entfernt. Dabei kommt das Schuck Spezialwerkzeugset zum Einsatz. Mit dessen Hilfe kann das Erdreich gelockert und entfernt werden. Ob der erzeugte Freiraum ausreicht, wird mit der „Kegelschablone“ geprüft. Lässt sich diese frei bewegen, reicht der Platz für den Dichtschirm.

PRODUKTVORTEILE

- Kostengünstig
- Schnell und sauber
- Grabenloser Hausanschluss
- Keine Tiefbauarbeiten auf dem Grundstück
- Nur Zielgrube nötig
- Montage und Verguss von der Gebäudeinnenseite
- Für Schuck Gas-, Wasser- und Stromhaus-einführungen
- Einbau auch mit zusätzlichem Glasfaserleerrohr möglich
- DVGW-zugelassener Einbau mit Schuck-Beto-Fix Plus
- Kontrollierbare Sicherheit

GEPRÜFTE QUALITÄT

Die besondere Herausforderung beim grabenlosen Hausanschluss ist der regelwerkskonforme gas- und wasserdichte, sowie auch ausreiß- und torsionssichere Einbau der Hauseinführung – trotz des maximal eingeschränkten Zugangs zur Gebäude-Aussenseite. Als Nachweis der hohen Qualität und Zuverlässigkeit in der Funktion des Dichtschirms wurden zahlreiche Probeschachtungen durchgeführt. Es zeigt sich immer wieder dasselbe optimale Verfüllbild:

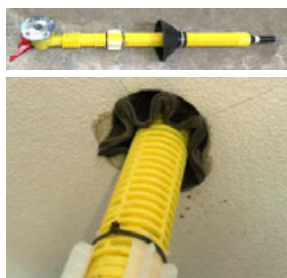


DER GRABENLOSE EINBAU IN VIER EINFACHEN SCHRITTEN



SCHRITT EINS

Trasse wird durch Erdverdrängungshammer (Erdrakete) erstellt und ggf. mit Vortriebsrohr gegen Einstürzen gesichert



SCHRITT ZWEI

Hauseinführung mit Dichtschirm wird durch die Kernbohrung hindurch geschoben



SCHRITT DREI

Dichtschirm bildet äußere Verschalung für Schuck Beto-Fix Plus im Erdreich



SCHRITT VIER

Hauseinführung wird von der Gebäudeinnenseite mit Schuck Beto-Fix plus vergossen



Vertrieb in Österreich:

BAMMER Handels GmbH Armaturen u. Pipelinezubehör
Tel. +43(0)2231 / 62640; Mail: office@bammer-gmbh.at www.bammer-gmbh.at