
SCHUCK ISOLIERSTÜCK TYP SHD

Isolierstück mit Ringfunkenstrecke zur Unterbrechung
der elektrischen Leitfähigkeit von metallenen Rohrleitungen.



SCHUCK ISOLIERSTÜCK TYP SHD

Isolierstück mit Ringfunkenstrecke zur Unterbrechung der elektrischen Leitfähigkeit von metallenen Rohrleitungen.



EINSATZBEREICHE

Isolierstück für Gas, Öl, brennbare Flüssigkeiten, Wasser, Säuren, Laugen und Fernwärme für den Unter- und Überflureinsatz.

Tieftemperatur -46°C bis $+50^{\circ}\text{C}$

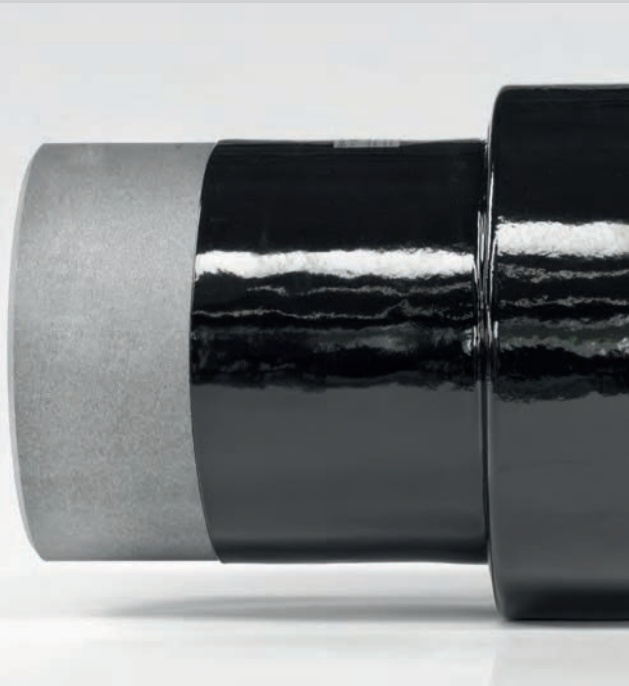
Normaltemperatur -20°C bis $+60^{\circ}\text{C}$

Hochtemperatur bis $+150^{\circ}\text{C}$



HERSTELLUNG UND PRÜFUNG

DIN EN 12007-3, EN 1594 Ausgabe 12.2013, DVGW Arbeitsblatt G 463, Druckgeräterichtlinie 97/23 EG (DGRL), Richtlinie 94/4/EG (ATEX), DIN 30690-1, TRFL (Technische Regel für Rohrfernleitungen), ÖVGW G 24 Ausgabe 02.2007, AD 2000 Merkblätter, ASME-Code und anderen internationalen Standards oder Spezifikationen, Zeugnis nach EN 10204, 3.1, 3.2 oder Konformitätserklärung nach DGRL 97/23/EG



PRODUKTVORTEILE

- » Geeignet für Abgrenzung kathodischer Schutzbereiche
- » Integrierte Ringfunkenstrecke
- » Einbaufertige, kraftschlüssige und vollverschweißte Konstruktion
- » Kein Verlust der Vorspannkraft
- » Homogene nahtlose Außenisolierung
- » Biegestarke Ausführung
- » Symmetrische oder asymmetrische Bauweise
- » Laschen für externe Funkenstrecken optional
- » ATEX Ausführung möglich
- » Firesafe Ausführung
- » Verschiedene Außen- und Innenbeschichtungen möglich (Standard ohne Innenbeschichtung)
- » Auslegung nach AD Merkblättern oder ASME
- » Je nach Anwendung verschiedene Dicht- und Isolierwerkstoffe verfügbar



AUSFÜHRUNG

Mit Anschweißenden, Flanschanschlüssen oder kombiniert

Außendurchmesser, Anschluss und Wanddicke nach Kundenwunsch

Symmetrisch bzw. asymmetrisch

Lieferbar von 1" bis 60"

Druckstufen bis PN420

STANDARDWERKSTOFFE

Werkstoffe nach AD2000-Regelwerk oder ASME

Stahl- und Isolierwerkstoffe temperatur-/mediengeeignet

Korrosionsschutz außen wahlweise Schrumpfschlauch DIN 30672, PUR-Beschichtung oder zahlreiche weitere Beschichtungen

SCHUCK ISOLIERSTÜCK TYP SHD

Isolierstück mit Ringfunkenstrecke zur Unterbrechung der elektrischen Leitfähigkeit von metallenen Rohrleitungen.

GLOCKE

ISOLIERRING

DICHTUNG

BUND 1

ANSCHLÜSSE

Mit Anschweißenden, Flanschanschlüssen oder kombiniert

AUSSENBSCHICHTUNG

Wahlweise Schrumpfschlauch, PUR-Beschichtung oder weitere



SCHUCK ISOLIERSTÜCK TYP SHD ZUR ELEKTRISCHEN TRENNUNG VON METALLENE ROHRLEITUNGEN

Die Schuck Isolierstücke Typ SHD dienen zur Unterbrechung der elektrischen Leitfähigkeit einer Rohrleitung bzw. eines Systems des kathodischen Korrosionsschutzes. Ein integrierter Blitzschutz leitet Hochspannungen über eine Ringfunkenstrecke ab. Das bedeutet, dass das Isolierstück elektrisch unzerstörbar und nach dem Auftreten einer Überspannung sofort wieder voll funktionsfähig ist.

Der Blitzschutz wird mit der durch die Schuck Group entwickelte Ringfunkenstrecke realisiert. Die Konstruktion stellt sicher, dass sich die elektrische Spannung an dieser definierten Stelle konzentriert und der entstehende Funke nicht entlang der Oberfläche vom Isoliermaterial überspringt. Würde der Funke am Isoliermaterial überspringen und es an dieser Stelle dadurch verbrennen, wäre das Isolierstück durch den entstandenen „Kohlefaden“ elektrisch leitfähig, und somit elektrisch defekt. Die Ringfunkenstrecke ist umlaufend ausgeführt um einen punktförmigen Abbrand zu verhindern. Durch diese umlaufende Ausführung läuft sich der Funke zuverlässig tot.

Das Schuck Isolierstück Typ SHD gibt es in zahlreichen Ausführungen, Druckstufen und Anschlusstypen für sämtliche Medien wie Gas, Öl, brennbare Flüssigkeiten, Wasser, Fernwärme etc. Zum Einsatz kommt es in allen Rohrleitungssystemen, wie im konventionellen Rohrleitungsbau, im Anlagenbau und in Verdichter- und Reglerstationen.

SCHUCK FREIRAUM

Platz für Ihre Notizen







SCHUCK GROUP

Franz Schuck GmbH
Daimlerstraße 5-7
89555 Steinheim, Deutschland

Fon +49. (0) 7329. 950 -0
Fax +49. (0) 7329. 950 -161

info@schuck-group.com
www.schuck-group.com

In über 50 Ländern, mit 5 internationalen Niederlassungen und über 40 Jahren Erfahrung fertigen und vertreiben wir Komponenten zur Verbindung von Rohrleitungssystemen.

Sie möchten mehr zu einem bestimmten Produkt erfahren? Rufen Sie uns an oder besuchen Sie uns auf unserer Internetseite unter www.schuck-group.com.

Vertrieb in Österreich durch:



BAMMER Handels GmbH
Armaturen und Pipelinezubehör

Linzer Strasse 89-91
A-3003 Gablitz

Tel.: +43(0)2231/62640-0
Fax: +43(0)2231/62640-50
office@bammer-gmbh.at
www.bammer-gmbh.at



SCHUCK GROUP

DESIGN
ENGINEERING
MANUFACTURING
MADE IN GERMANY