

## SCHUCK Düsenrückschlagventil Typ DRV Wartungsfreies, geräuscharmes Ventil

Das Schuck Düsenrückschlagventil ist ein wartungsfreies, geräuscharmes Ventil, welches zum Einsatz kommt um Rückströmung zu vermeiden.

Das für den Gasbereich konzipierte Schuck Düsenrückschlagventil ist in verschiedenen Ausführungen und Baulängen erhältlich und somit vielseitig einsetzbar, z.B. in Verdichterstationen oder bei Prozessabläufen in Raffinerien. Die primär metallisch/sekundär weichdichtende Dichtung, die strömungsgünstige Formgebung mit niedrigem Druckverlusten und der breite Arbeitsbereich ( $Q_{min}/Q_{max}$ ) machen das Schuck Düsenrückschlagventil zu einem zuverlässigen Produkt.


Das Schuck Düsenrückschlagventil arbeitet geräuscharm, ist unempfindlich gegenüber Fremdstoffen und funktioniert wartungsfrei. Nicht zuletzt ist es Fire Safe geprüft nach ISO10697/API 607 und sorgt dadurch für einen sicheren Einsatz.

### WEITERE PRODUKTE DER SCHUCK GROUP

- » Hydraulische, elektrische und manuelle Antriebseinheiten
- » Isolierstücke & Formstücke
- » Vollverschweißte Kugelhähne Typ G von 1/2" – 60"
- » Splitbody Kugelhähne Typ S von 2" – 56"



01.2012 DE MAR00130

 SCHUCK GROUP

**SCHUCK Düsenrückschlagventil Typ DRV**  
Wartungsfreies, geräuscharmes Ventil  
zur sicheren Verhinderung von  
Rückströmung

In über 50 Ländern, mit 5 internationalen Niederlassungen und über 40 Jahren Erfahrung fertigen und vertreiben wir Komponenten zur Verbindung von Rohrleitungssystemen.

Sie möchten mehr zu einem bestimmten Produkt erfahren?  
Rufen Sie uns an oder besuchen Sie uns auf unserer Internetseite unter  
[www.schuck-group.com](http://www.schuck-group.com).

#### SCHUCK GROUP

Franz Schuck GmbH  
Daimlerstraße 4-7  
89555 Steinheim, Deutschland

Fon +49. (0) 7329. 950 -0  
Fax +49. (0) 7329. 950 -161

[info@schuck-group.com](mailto:info@schuck-group.com)  
[www.schuck-group.com](http://www.schuck-group.com)




Vertrieb in Österreich:

**BAMMER Handels GmbH**  
Armaturen u. Pipelinezubehör

Linzer Strasse 89-91  
A-3003 Gablitz

Tel.: +43(0)2231/62640-0  
Fax: +43(0)2231/62640-50  
[office@bammer-gmbh.at](mailto:office@bammer-gmbh.at)  
[www.bammer-gmbh.at](http://www.bammer-gmbh.at)

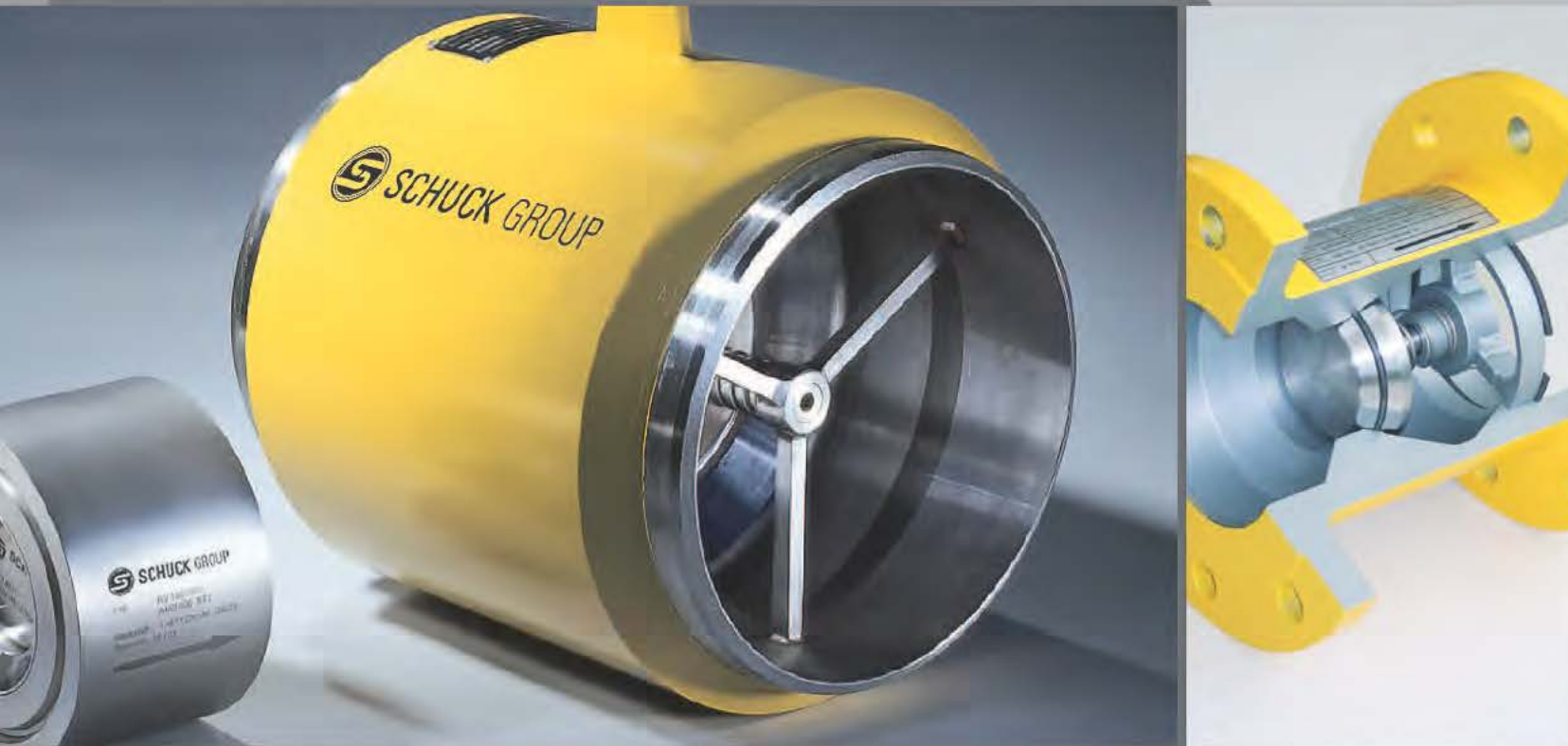
 SCHUCK GROUP

DESIGN  
ENGINEERING  
MANUFACTURING  
MADE IN GERMANY



## SCHUCK Düsenrückschlagventil Typ DRV

Wartungsfreies, geräuscharmes Ventil zur sicheren Verhinderung von Rückströmung



### PRODUKTVORTEILE

- » Strömungsgünstige Form mit axialem Ventilteller
- » Optimales hydraulisches Verhalten
- » Breiter Arbeitsbereich (Q min/Q max)
- » Unempfindlich gegenüber Fremdkörpern
- » Vertikale und horizontale Einbaulage möglich
- » verschiedene Ausführungen/Baulängen
- » Zur Verhinderung von Rückströmung
- » Für den Einsatz im Gasbereich konzipiert
- » Einsatzbereiche z.B. Verdichterstationen, bei Prozessabläufen in Raffinerien usw.
- » Dichtungstechnik: PMSS (primär metallisch/ sekundär weichdichtend)
- » Geräusch- und schlagarmer Betrieb
- » Wartungsfrei
- » Fire Safe nach ISO10697 / API 607
- » Cladding im Dichtbereich

### EINSATZBEREICH

zur sicheren Verhinderung von Rückströmung  
für den Einsatz im Gasbereich konzipiert

### AUSFÜHRUNG

Einschweißenden  
Einklemmenden  
Flansche RF oder RTJ

### HERSTELLUNG

Druckgeräterichtlinie mit CE-Kennzeichnung (Modul G, Kategorie IV)  
DIN 30690, DIN 3230-5  
API 6D  
Kundenspezifikation

### WERKSTOFFE

Gehäuse: TStE355, A350 LF2, A694-F60, TStE420  
Teller: 1.4021 / 1.4313  
Feder: 1.4310

Abbildung links:

Das Schuck Düsenrückschlagventil

Abbildung rechts:

Das Schuck Düsenrückschlagventil im Schnitt