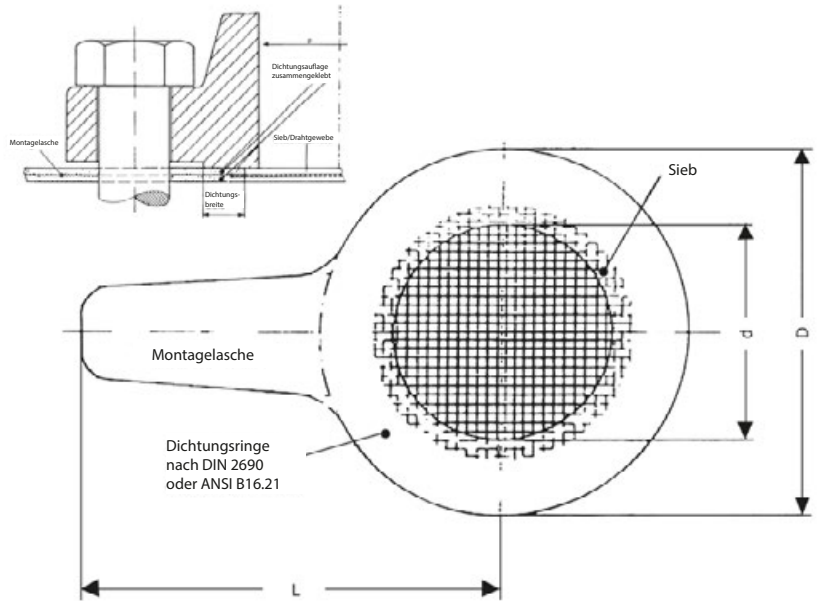
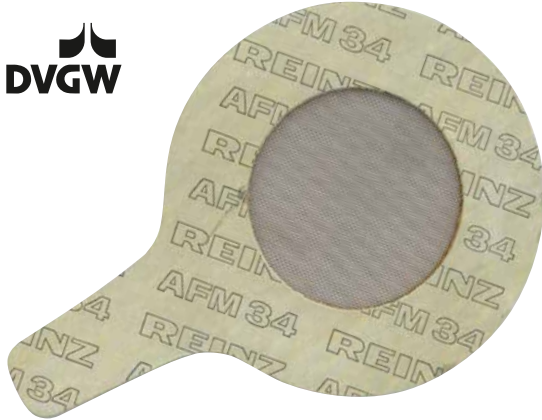


Schmutzfangsiebdichtung – PN 16

für den Anfahrbetrieb

- Asbestfreie Hartfaserdichtung
- mit Montagelasche
- Dichtungsmaterial mit DVGW-Zulassung
Reg.-Nr. NG-5123 BL 0080



KENNDATEN SCHMUTZFANGSIEBDICHTUNG – PN 16

Typ:	SFD
Druckstufe:	PN 16
Dicke:	im Neuzustand ca. 3 mm
Material:	Dichtung: REINZ AFM 34 (DIN DVGW-zugelassen) asbestfrei
Sieb:	nichtrostender Edelstahl (1.4571) Maschenweite 0,4 mm, Drahtstärke 0,24 mm
Abmessungen:	für Dichtungsringe nach DIN 2690 oder ANSI (B 16.21)

AUFBAU

Astbestfreie feste Faserstoffdichtung mit Montagelasche mit integriertem Siebgewebe.

MONTAGELASCHE

Die Montagelasche erleichtert den Einbau und dient zur Erkennung des Einbauortes. Hilfreich kann es sein, diese z.B. rot zu kennzeichnen und zusätzlich mit dem „Ausbaudatum“ zu versehen.

EINBAUZEIT

Aus messtechnischen Gründen ist der Austausch der Schmutzfangsiebdichtung nach der Anfahrzeit (z. B. nach einigen Tagen oder Wochen, je nach Betriebsart) gegen eine Normaldichtung empfehlenswert.

EINSATZORT

z.B. vor Drehkolbengaszählern oder Reglern.

ZUSATZINFO

Schmutzfangsiebdichtungen sind kein Ersatz für Gasfilter in einer Gasmess- und Regelanlage.

Sie dienen während der Anfahrzeit dem Schutz besonders empfindlicher Bauteile (z. B. Gaszähler) vor Verschmutzung, Schweißperlen, Schlackenresten oder Ähnlichem. Die Befüllung der Anlage muss fachgerecht erfolgen.

Fließgeschwindigkeiten bis zu ca. 10 m/sec dürfen nicht überschritten werden. Die Schmutzfangsiebdichtungen sind konstruktionsbedingt nicht für Vollast ausgelegt und sollen nach einigen Tagen/Wochen entfernt werden. Für höhere Belastungen empfiehlt sich der Einbau von Kegelhutsieb-Einsätzen.

Anschluss DN	PN	Dicke mm	d mm	D mm	Art.-Nr.
10	16	3	20	46	SD010016
15	16	3	24	51	SD015016
20	16	3	29	61	SD020016
25	16	3	34	70	SD025016
32	16	3	43	82	SD032016
40	16	3	49	92	SD040016
50	16	3	61	107	SD050016
65	16	3	77	127	SD065016
80	16	3	90	142	SD080016
100	16	3	115	162	SD100016
125	16	3	140	192	SD125016
150	16	3	169	218	SD150016
200	16	3	220	273	SD200016
250	16	3	274	328	SD250016

Werkzeugnis EN 10204/2.2 je Auftragsposition

Weitere Größen und Druckstufen auf Anfrage

(z.B. mit Maschenweite 1 mm für grobe Verschmutzung oder Wasser)



Vertrieb in Österreich:

BAMMER Handels GmbH Armaturen u. Pipelinezubehör
Tel. +43(0)2231 / 62640; Mail: office@bammer-gmbh.at www.bammer-gmbh.at

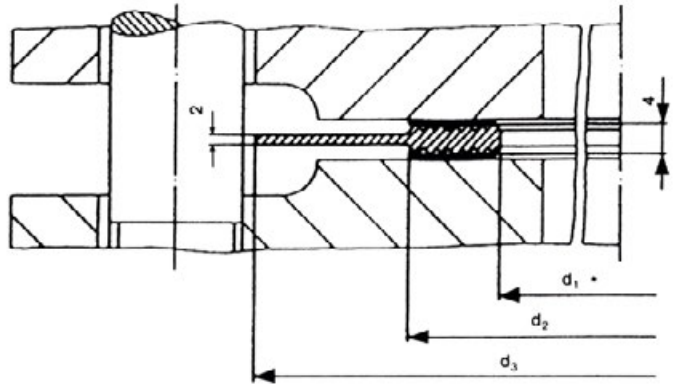
Kammprofil-Schmutzfangsiebdichtung

PN 16, ANSI 300, ANSI 600 – für den Anfahrbetrieb

- Kammprofilabdichtung mit Zentrierring
- mit Montagelasche
- aus rostfreiem Stahl
- Dichtungsmaterial mit DVGW-Zulassung Reg.-Nr. NG-5124 AS 0485



Dichtungsstärke:
im Neuzustand: 7 mm
verpresst: 5,3 - 6 mm



KENNDATEN KAMMPROFIL-SCHMUTZFANGSIEBDICHTUNG

Typ:	SFD-KP
ANSI:	150 lbs, 300 lbs, 600 lbs
PN:	10, 16, 25, 40
Werkstoff:	rostfreier Stahl 1.4541 oder 1.4571
Kammprofil:	rostfreier Stahl 1.4571
Sieb:	Maschenweite 0,4 mm,
Drahtdicke:	0,24 mm
Auflage:	Sigraflex L10010Ci – DVGW zugelassen, Flachdichtungswerkstoff auf Basis von Graphit (Optional: PTFE)

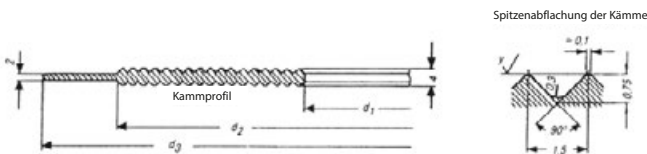
ZUSATZINFO

Schmutzfangsiebdichtungen sind kein Ersatz für Gasfilter in einer Gasmess- und Regelanlage.

Sie dienen während der Anfahrzeit dem Schutz besonders empfindlicher Bauteile (z. B. Gaszähler) vor Verschmutzung, Schweißperlen, Schlackenresten oder Ähnlichem. Die Befüllung der Anlage muss fachgerecht erfolgen.

Fließgeschwindigkeiten bis zu ca. 10 m/sec dürfen nicht überschritten werden. Die Schmutzfangsiebdichtungen sind konstruktionsbedingt nicht für Vollast ausgelegt und sollen nach einigen Tagen/Wochen entfernt werden. Für höhere Belastungen empfiehlt sich der Einbau von Kegelhutsieb-Einsätzen.

AUFBAU



Kammprofilabdichtung mit Zentrierring aus rostfreiem Stahl mit Montagelasche und integriertem Siebgewebe.

MONTAGELASCHE

Die Montagelasche erleichtert den Einbau und dient zur Erkennung des Einbauortes. Hilfreich kann es sein, diese z.B. rot zu kennzeichnen und zusätzlich mit dem „Ausbaudatum“ zu versehen.

ZENTRIERRAND

Der Zentrierring vereinfacht den Einbau und ermöglicht eine genaue Positionierung.

EINBAUZEIT

Aus messtechnischen Gründen ist der Austausch der Kammprofil-Schmutzfangsiebdichtung nach der Anfahrzeit (z.B. nach einigen Tagen oder Wochen, je nach Betriebsart) gegen eine Normaldichtung empfehlenswert.

Anschluss		d1	d2	d3	Art.-Nr.
DN	PN	mm	mm	mm	
25	16	36	52	71	SD025016KP
50	16	65	87	107	SD050016KP
80	16	95	121	142	SD080016KP
100	16	118	144	162	SD100016KP
150	16	170	204	217	SD150016KP
200	16	224	258	272	SD200016KP
250	16	275	315	328	SD250016KP

Anschluss			d1	d2	d3	Art.-Nr.
DN	ANSI	Zoll	mm	mm	mm	
25	300	1"	36,5	47,6	69,8	SD025300KP
50	300	2"	69,8	88,9	108,0	SD050300KP
80	300	3"	98,4	123,8	146,1	SD080300KP
100	300	4"	123,8	154,0	177,8	SD100300KP
150	300	6"	177,8	212,7	247,7	SD150300KP
200	300	8"	228,6	266,7	304,8	SD200300KP
25	600	1"	36,5	47,6	69,8	SD025600KP
50	600	2"	69,8	88,9	108,0	SD050600KP
80	600	3"	98,4	123,8	146,1	SD080600KP
100	600	4"	123,8	154,0	190,5	SD100600KP
150	600	6"	177,8	212,7	263,5	SD150600KP
200	600	8"	228,6	266,7	317,5	SD200600KP

Werkzeugnis DIN EN 10204 2.2 je Auftragsposition

Weitere Größen und Druckstufen auf Anfrage



Vertrieb in Österreich:

BAMMER Handels GmbH Armaturen u. Pipelinezubehör
Tel. +43(0)2231 / 62640; Mail: office@bammer-gmbh.at www.bammer-gmbh.at