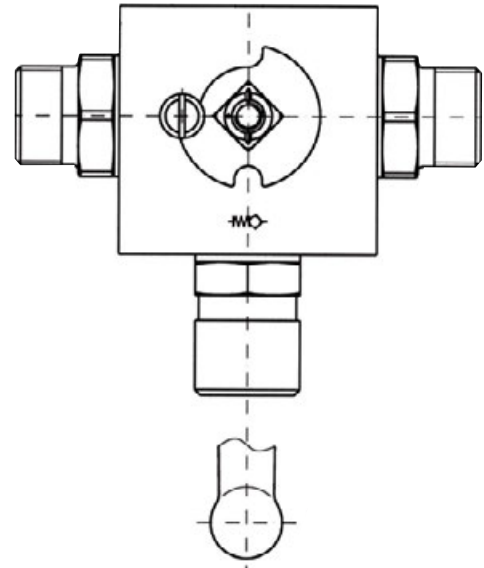


SAV/SBV-Prüfeinheit

TPE 01 - PN 100

- DVGW-Reg.Nr.: DG-4370BM0554
- mit Anschlüssen zur Druckaufgabe und Druckmessung
- Abnahmeprüfzeugnis DIN EN 10204 3.1

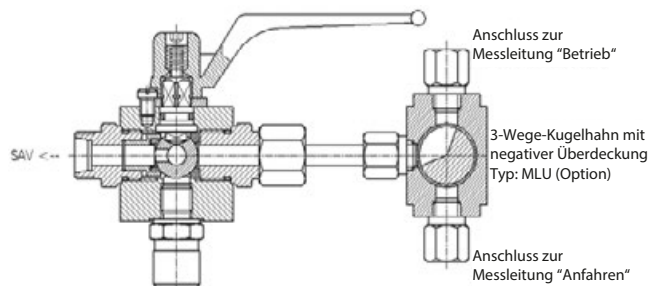


KENNDATEN SAV / SBV PRÜFEINHEIT TPE01

Druckstufe:	PN 100
Nennweite:	DN 8
P zul.:	100 bar
Temperaturbereich:	-20 °C bis +60 °C
Medium:	alle Gase nach DVGW-Arbeitsblatt G 260/I
Anspruchdruck des Überdruckventils:	beginnend bei 0,15 bar; geöffnet bei 0,2 bar
Werkstoff:	Stahl, verzinkt
Prüfanschlüsse:	BETA-Micro-Test-Gasmess-Kupplungen zum Anschluss von HD-Prüfschläuchen DN 2 und DN 4
Anschlüsse:	EO 12 L (freier Querschnitt 9 mm) oder EO 12 S (freier Querschnitt 7 mm)
Option:	Messleitungsumschaltkugelhahn 3-Wege-Kugelhahn mit negativer Überdeckung

ALLGEMEINES

Die Prüfeinheit Typ TPE 01 ist eine Prüfeinrichtung zur Überprüfung und Überwachung des Ansprechverhaltens von Sicherheitsabsperrenten und SBV's bzw. deren Kontrolleinrichtungen mit oberer Abschaltung.



FUNKTION BEI DER ÜBERPRÜFUNG

Zur Durchführung der Überprüfung wird der Kugeldurchgangshahn der Prüfeinheit geschlossen. Über eine der MICRO TEST Druckanschluss-Kupplungen wird der Druck zum Kontrollgerät des SAV's angehoben. Der zweite MICRO TEST Druckanschluss dient zum parallelen Anschluss eines Kontroll-Manometers.

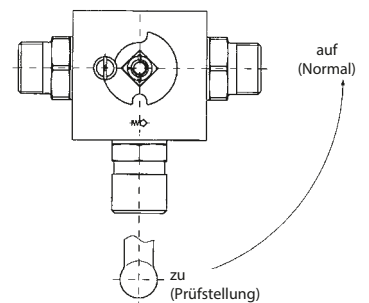
EIGENSCHAFTEN DER PRÜFEINHEIT TPE 01

Aus Sicherheitsgründen ist der Handhebel der Prüfeinheit gegen ungewollte Betätigung durch Berührung oder Vibration der Anlage durch einen

„einrastenden Handgriff“ gesichert. Zur Betätigung des Handhebels muss dieser um etwa 5 mm angehoben werden. Zur Durchführung der Überprüfung wird der Handhebel geschlossen. Die Kugel der Absperrarmatur der Prüfeinheit ist durch ein speziell entwickeltes Dichtungssystem so gelagert, dass sie in dieser Position als Rückfluss-Verhinderer den aufgegebenen Prüfdruck nicht über die Messleitung zum Gasdruckregler abfließen lässt. Gleichzeitig dient die Kugel als „Überdruckventil“, welches gewährleistet, dass auch während des Überprüfungsvorganges der zu überwachende Ausgangsdruck jederzeit zum Kontrollgerät gelangen kann. Durch das Schließen des Handhebels und die damit gegebene Drehung der Kugel zur Einleitung des Prüfvorganges ist ein Reinigungseffekt gegeben, der eine Staubablagerung verhindert. Die uneingeschränkte Funktion, gemäß der Richtlinien des DVGW-Arbeitsblattes G 491 ist somit jederzeit gewährleistet. Zudem ist die Funktion des SAV's auch dann gegeben, wenn nach der Prüfung der Handhebel versehentlich nicht zurückgestellt bzw. nicht geöffnet wurde.

UMSCHALTBARE MESSLEITUNGEN (BETRIEBS- UND ANFAHRL EITUNGEN)

Bei umschaltbaren Messleitungsanschlüssen kann die Prüfeinheit in Kombination mit dem Dreiweg-Umschaltkugelhahn MLU (Datenblatt: MLU) zur Anwendung kommen.



ANSPRECHDRUCK DES INTEGRIERTEN ÜBERDRUCKVENTILES (RÜCKFLUSSVERHINDERER)

Der Ansprechdruck des integrierten Überdruckventiles dieser Prüfeinheit ist gegebenenfalls bei der Druckstaffelung zu berücksichtigen.

MERKMALE

- DVGW geprüftes Gerät
- gefertigt in einem nach ISO 9001 zugelassenen Fertigungsbetrieb
- Erfüllt die Forderungen des DVGW Arbeitsblattes G 491 Abschnitt 6.4.
- Gewährleistet die Funktion von Sicherheitseinrichtungen auch bei Fehlbedienungen
- ermöglicht eine einfache SAV/SBV Prüfung durch integrierte MICRO-TEST Schraubkupplungen für Druckaufgabe und Druckmessung
- ist erweiterbar durch den Dreiweghahn Typ MLU zum sicheren Anschluss von Betriebs- und Anfahr-Messleitungen

